



PINCES À LEVIER

POUR ÉCROUS À SERTIR

MODE D'EMPLOI

E-410NV



DESIGNED IN FRANCE BY

Scell-it®



min.

M4



max.

M10

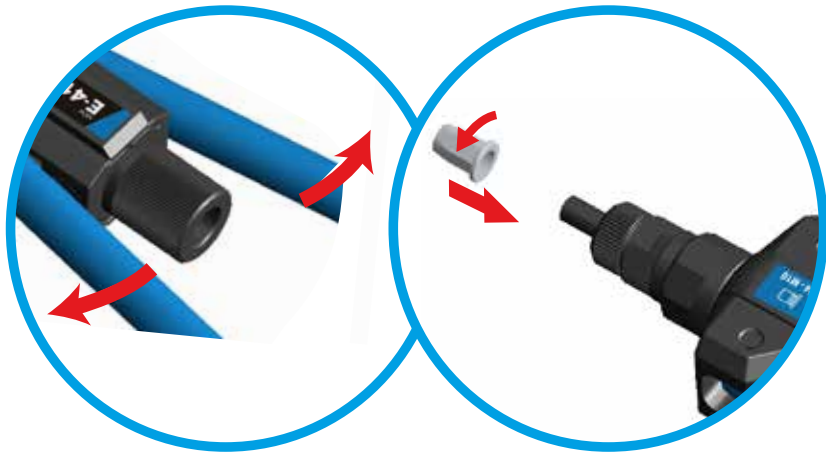


CARACTÉRISTIQUES ET DIMENSIONS DE LA PINCE

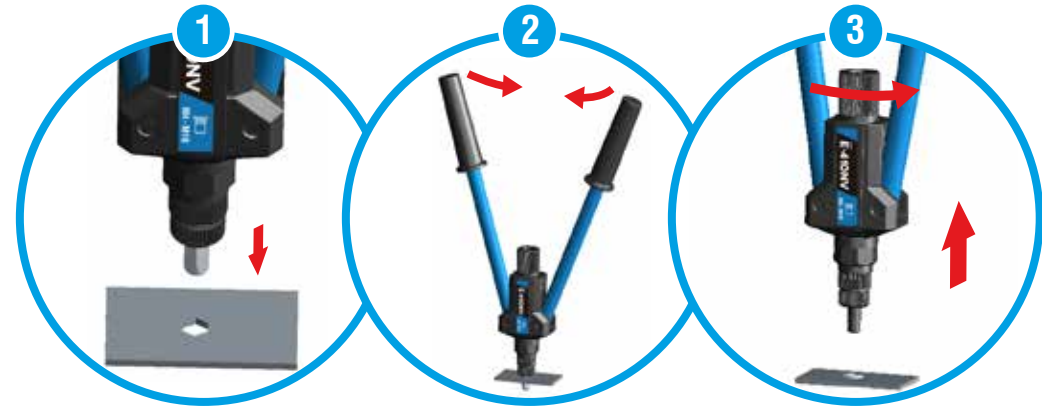
Capacité : M4 à M10
Longueur : 485 mm
Poids : 2.0 kg
Leviers : Tubes acier
Matière poignées : Plastique ABS



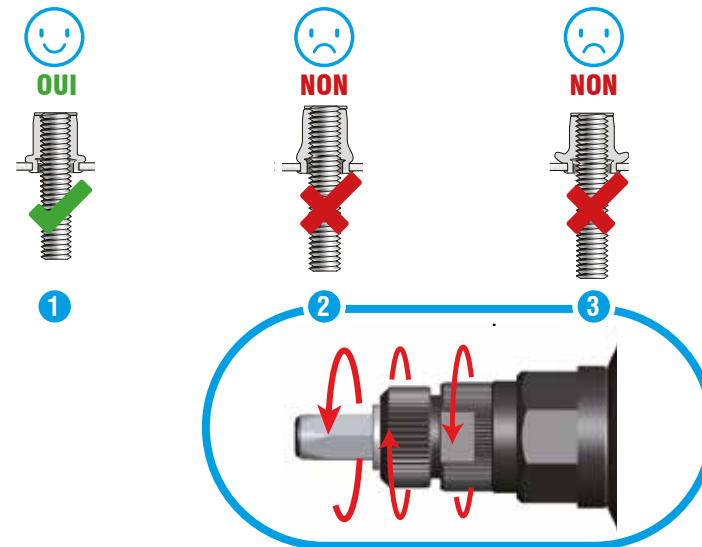
RÉGLAGE



UTILISATION



SERTISSAGE



- 1 Conforme
- 2 Partiel donc non-conforme
- 3 Sertissage excessif et non-conforme avec risque d'endommager le filetage intérieur de l'écrou et/ou le filetage du tirant.



FR REMPLACEMENT DES TIRANTS

EN
PL

1. DÉVISSER L'ENCLUME ET LE CONTRE-ÉCROU



2. RETRAIT DU TIRANT



3. REMPLACER LE TIRANT



4. VISSER L'ENCLUME ET LE CONTRE-ÉCROU



Les dimensions enclume / tirant doivent être identiques



28 rue Paul Dubrule - 59810 LESQUIN - Tél. : 03 20 32 98 18 - www.scellit.com

TWO HANDS

OPERATED NUTTOOL

USER MANUAL

E-410NV

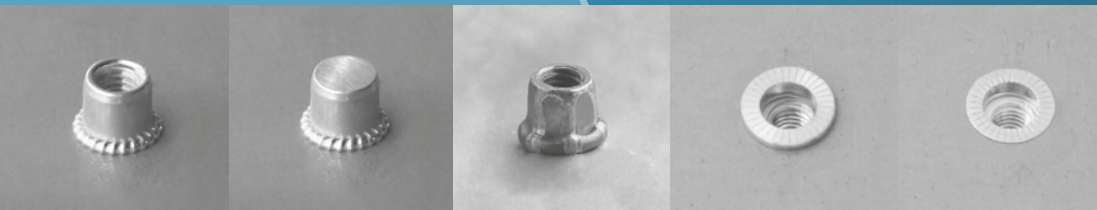
DESIGNED IN FRANCE BY
Scell-it®



min.
M4



max.
M10

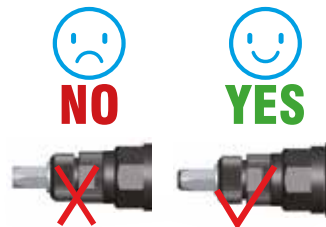
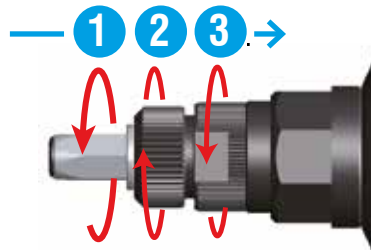
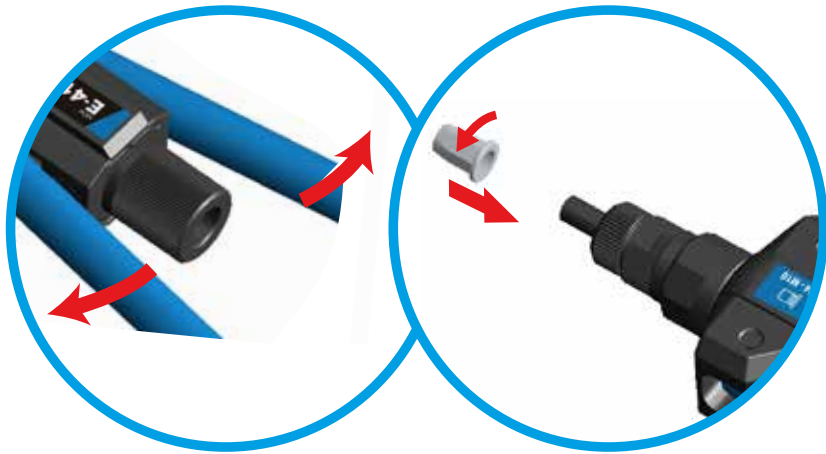


TOOL CAPACITIES AND SPECIFICATIONS

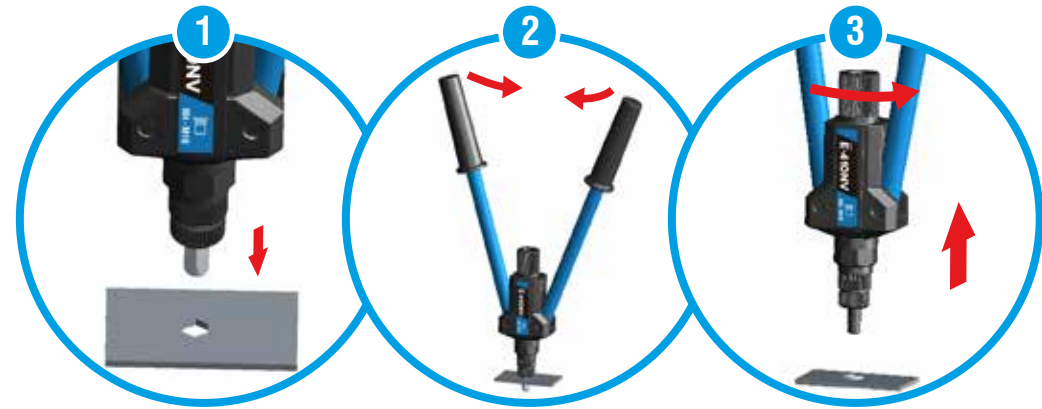
Capacities: M4 to M10
Length: 485 mm
Weight: 2.0 kg
Levers: Steel
Handle material: ABS



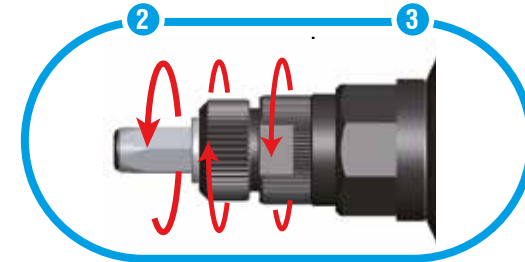
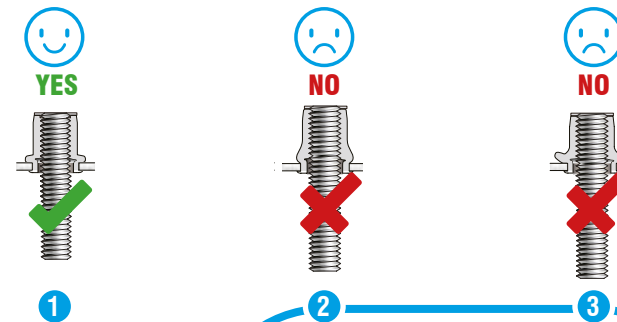
SETTING



OPERATION



FINISH SETTING



- 1 Correctly set
- 2 Not fully set
- 3 Over-set. Do not pull the rivnut up too tightly as you may strip the thread in the rivnut or damage the tool mandrel.

FR
EN
PL

UNINSTALLATION OF PULLER

1. SCREW OFF ANVIL AND LOCKNUT



2. PULL OUT THE PULLER



3. INSERT THE PULLER FROM THE TOOL FORWARD



4. SCREW ON LOCKNUT THEN ANVIL



Note : anvil size and puller size shall be the same

Scell-it®

28 rue Paul Dubrule - 59810 LESQUIN - Tél. : 03 20 32 98 18 - www.scellit.com

DWURĘCZNE NARZĘDZIA DO NITONAKRĘTEK INSTRUKCJA OBSŁUGI

E-410NV

DESIGNED IN FRANCE BY
Scell-it®



min.
M4
maks.
M10

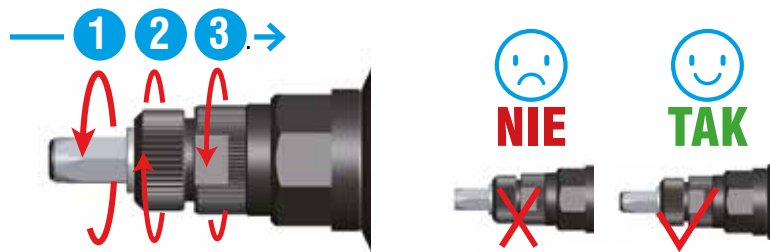
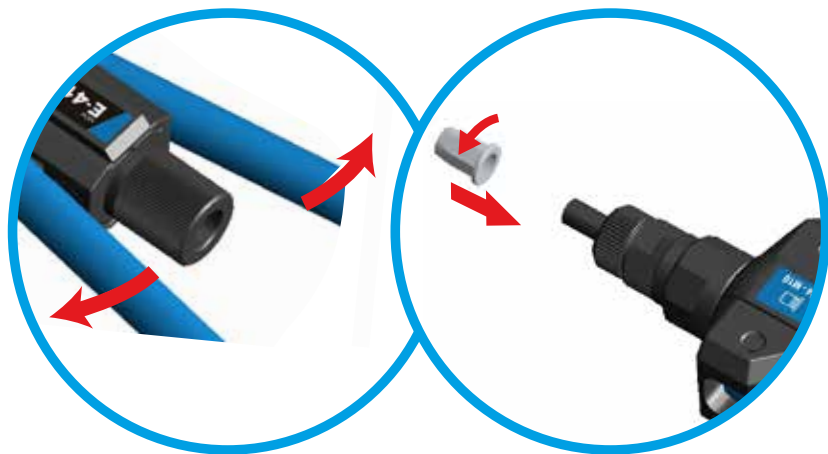


ZAKRES NARZĘDZIA I SPECYFIKACJA

Zakres: M4 do M10
 Długość: 485 mm
 Waga: 2.0 kg
 dźwignie: rury stalowe
 Materiał uchwyt: ABS plastik

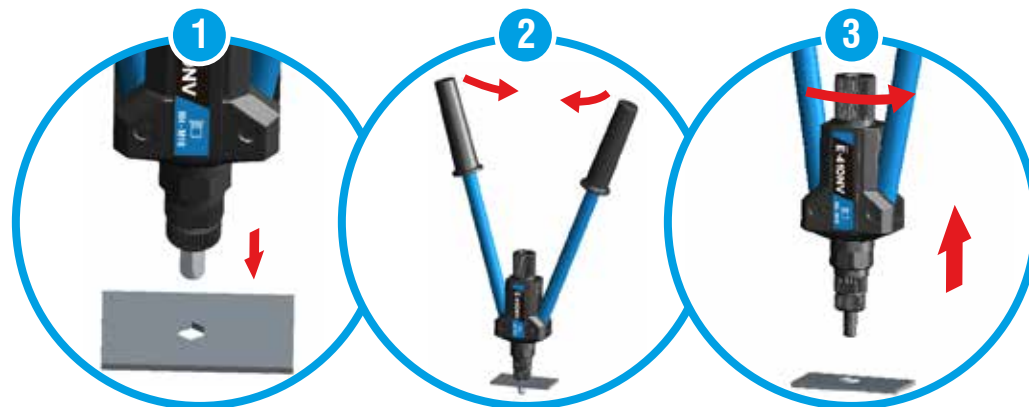


USTAWIENIA

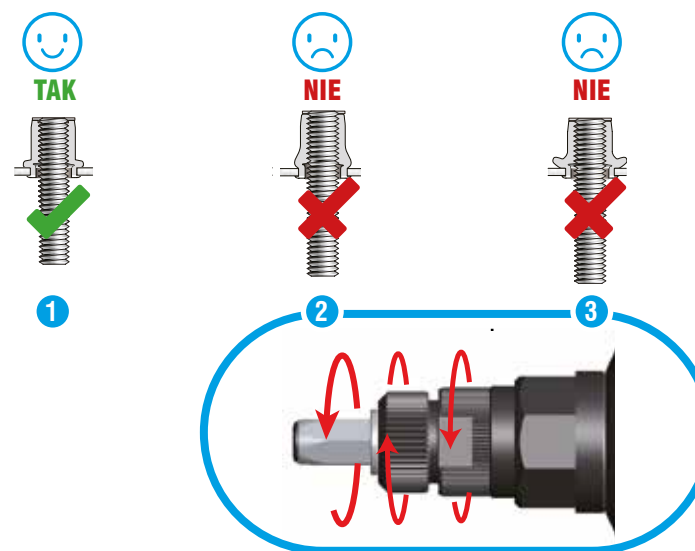


EKSPLOATACJA

FR
 EN
 PL



ZAKOŃCZ USTAWIENIA



- 1 Prawidłowo ustawienie
- 2 Nie w pełni ustawione
- 3 Przeciągnięcie. Nie zaciągaj zbyt mocno nitonakrętki, ponieważ możesz zerwać gwint w nitonakrętce lub uszkodzić trzpień narzędzia.

ODINSTALOWANIE TRZPIENIA

1. ODKRĘĆ NOSEK I NAKRĘTKĘ ZABEZPIECZAJĄCĄ



2. WYCIĄGNIJ TRZPIEŃ



3. UMIEŚĆ TRZPIEŃ Z TYŁU NARZĘDZIA



4. PRZYKRĘĆ NAKRĘTKĘ ZABEZPIECZAJĄCĄ I NOSEK



Uwaga: rozmiar noska i rozmiar trzpienia muszą być takie same